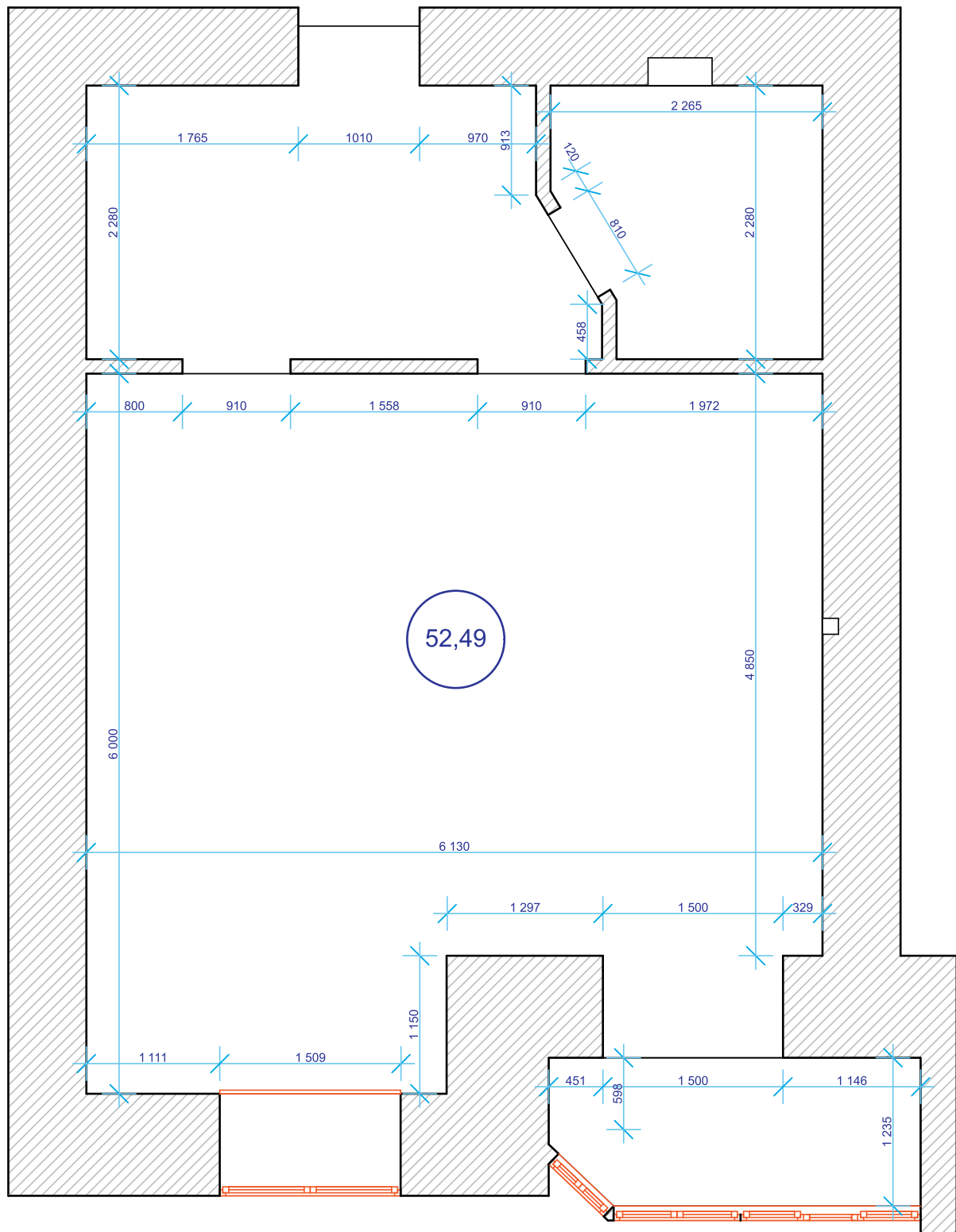


Исходная ситуация

Однокомнатная квартира S=52.49 м.кв. H=2.75м



1. Нарисуйте пространство квартиры любыми средствами (3D или в ручную).
2. Распланируйте помещения на зоны: 1)прихожая, 2) санузел, 3)гостиная, 4)кухня, 5)обеденная зона, 6)спальная.
3. Мебель и оборудование: диван, кресло, телевизор, стерео система, обеденная зона, кухонный гарнитур, кровать, тумба, шкаф.(добавте то, чего не хватает), расставьте в тех местах где необходимо.
4. Стиль выбирайте не Ваше усмотрение.()
5. К нарисованному интерьеру необходимы планы:
 - общая планировка с размерами,
 - план расстановки мебели,
 - план потолка,
 - план пола,
 - план светильников и привязка к выключателям,
 - план розеток,
 - ведомость отделки.
 - пояснительная записка
- 6). Выполненное задание принимается в форматах **pdf** или **jpg** запакованное в архив на почту **info@artevrika.ru**

Если нам понравится Ваш интерьер мы с вами обязательно свяжемся. /Студия дизайна интерьера "АРТэврика"/